

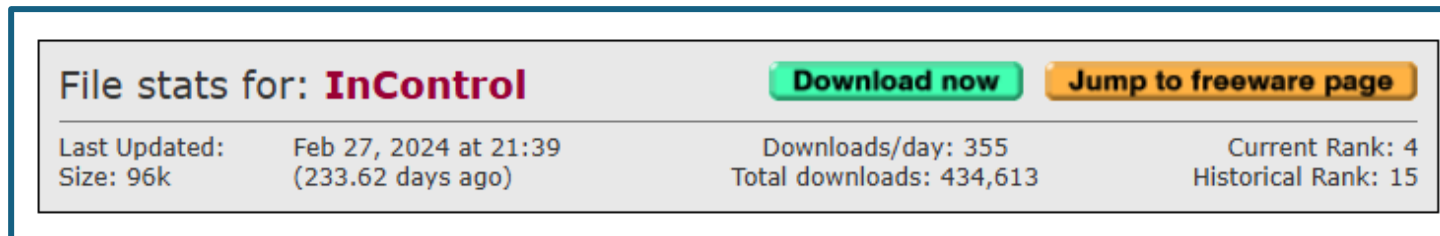
L'application InControl



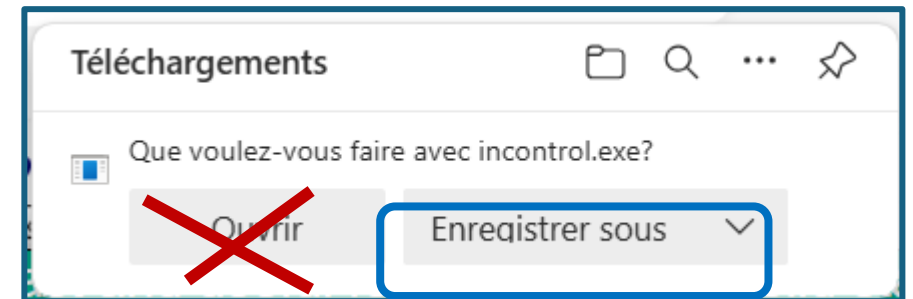
L'application **InControl**, prend le contrôle du paramètre Windows Update en gelant Windows à une version majeure spécifique et en prévenant les mises à jour de fonctionnalité.

Obtenir l'application InControl

- L'application **InControl** est un fichier exécutable qui peut être obtenu à [GRC | InControl](#). Dans la page Web, qui est anglais, il suffit de cliquer Download now.



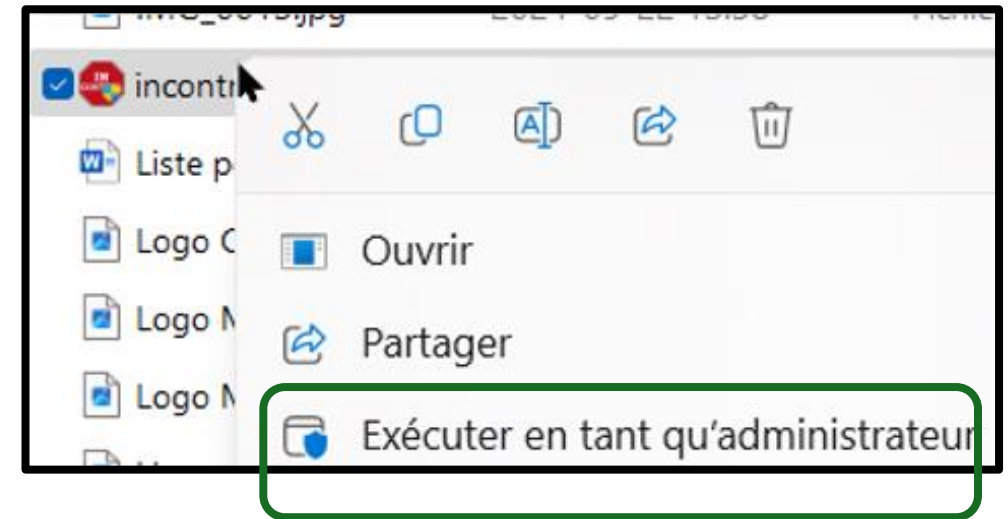
- Avec Edge, dans la petite fenêtre de téléchargement, choisir **Enregistrer sous**. *Ne pas cliquer Ouvrir.*



Il est possible que le navigateur (Google Chrome) indique que ce fichier est dangereux.

Lancer l'application

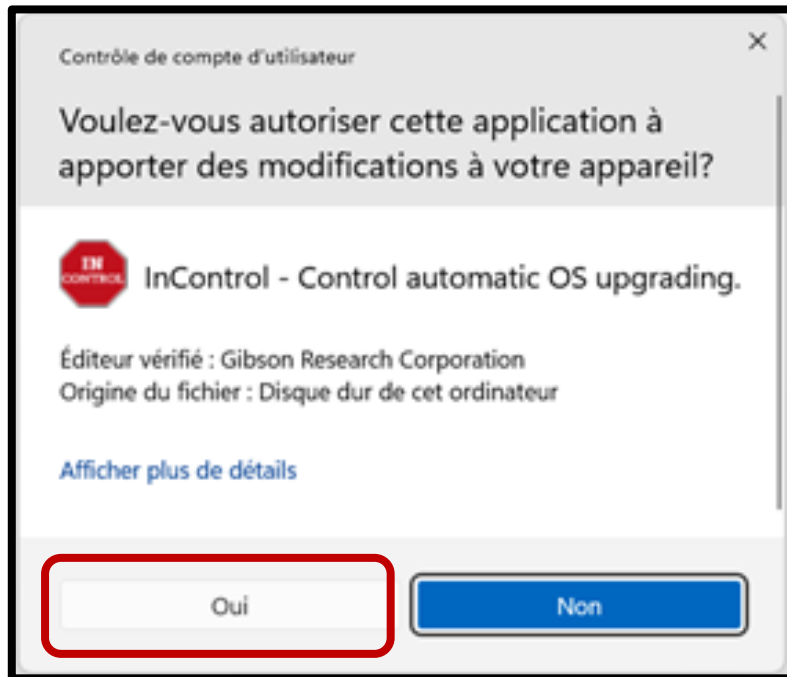
- Dans l'explorateur de fichiers retrouver le fichier **incontrol.exe** :
 - Faire un clic droit dessus; et
 - Cliquer **Exécuter en tant qu'administrateur**



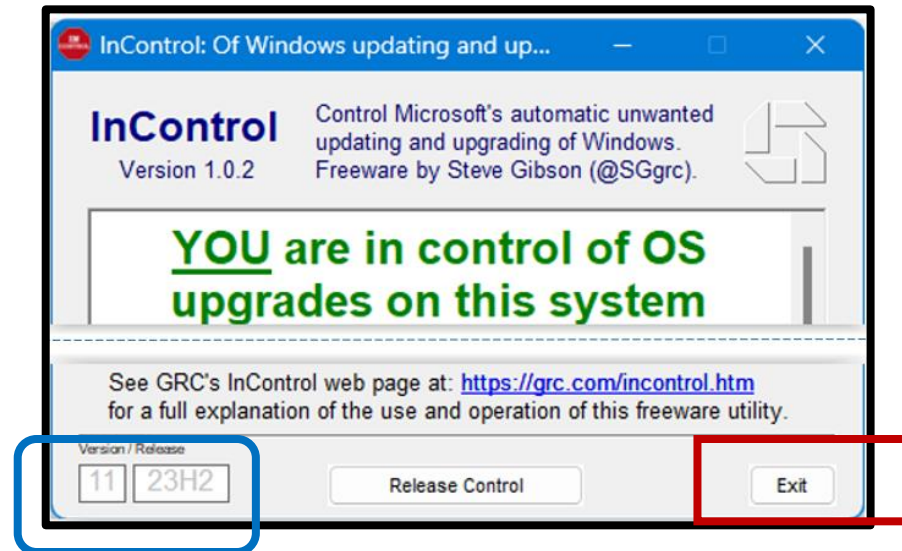
À noter que InControl n'est pas une application qui s'installe. Elle simplement s'exécute. Elle n'apparaît pas dans la liste des applications. Il est donc important de conserver le fichier afin de pouvoir modifier le degré de contrôle de Windows Update.

Lancer l'application (suite)

- Dans la fenêtre du contrôle de compte d'utilisateur, cliquez **Oui**



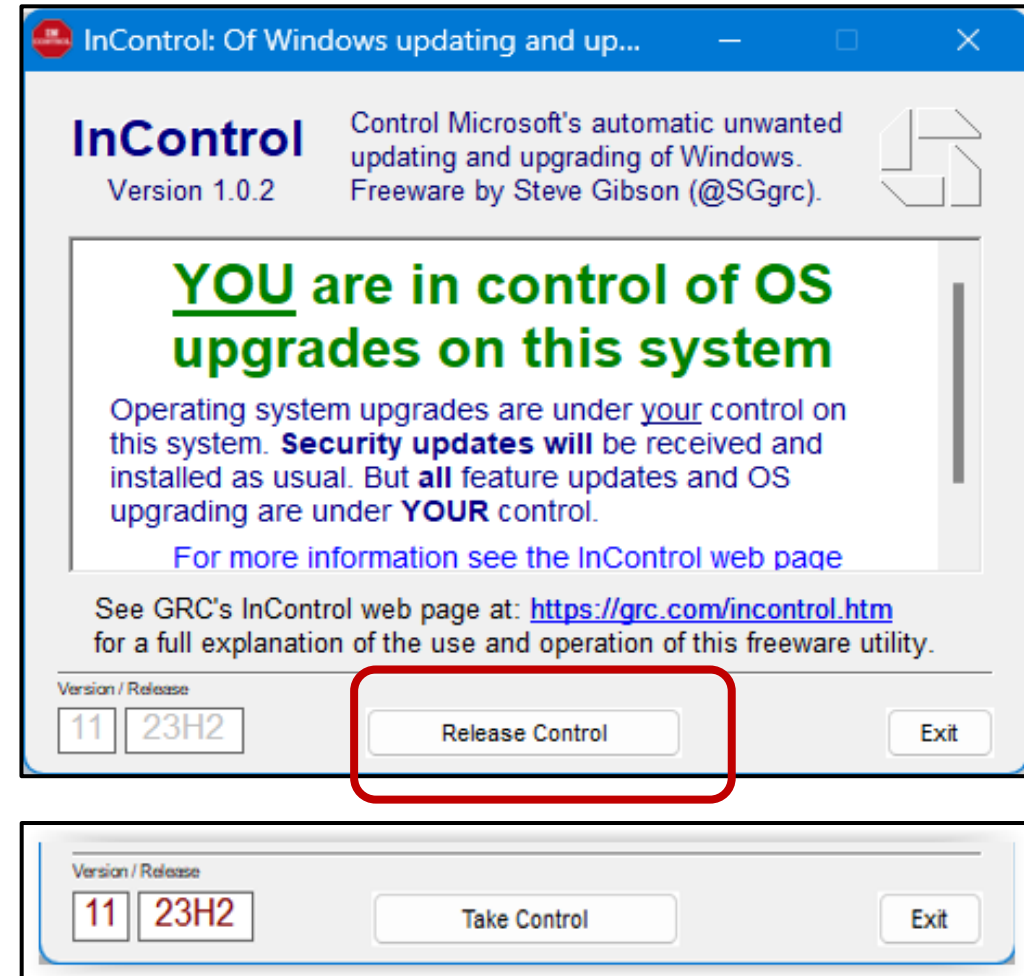
- La fenêtre de InControl indique que la mise à jour de fonctionnalité est gelée à la version actuelle. Cliquez **Exit**



Mettre fin au gel des mises à jour

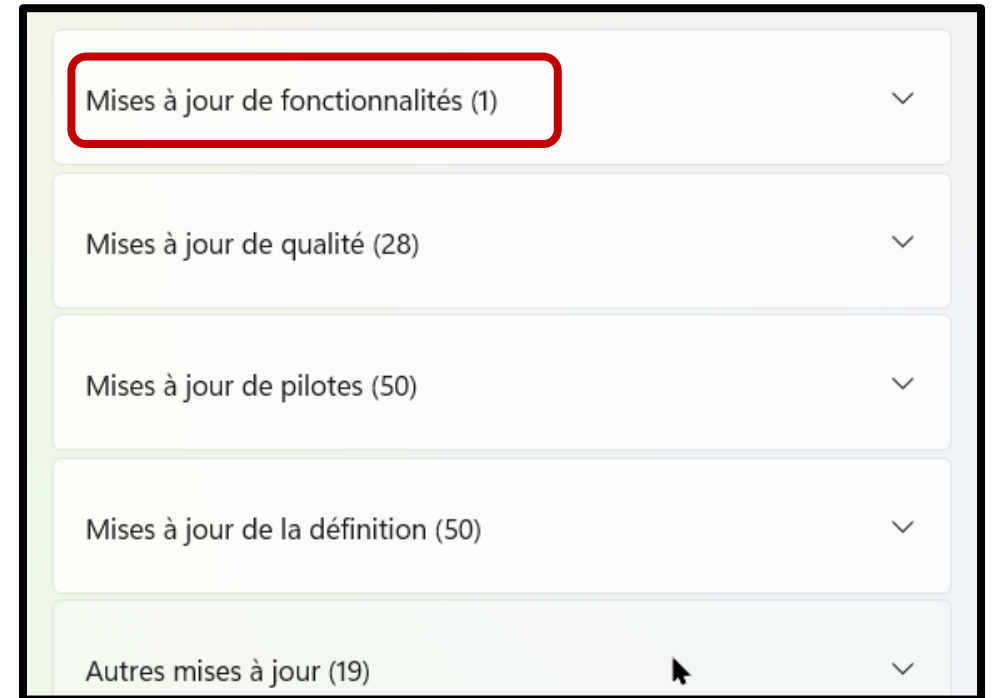
- Pour désactiver l'application, refaire les procédures des deux diapos précédentes et dans la fenêtre de InControl, cliquer **Release Control** qui devient **Take Control**.
- Fermer la fenêtre.

L'interface de InControl est en anglais seulement. Pour une traduction rapide, voir les deux dernières diapos.



Fonctionnement de InControl

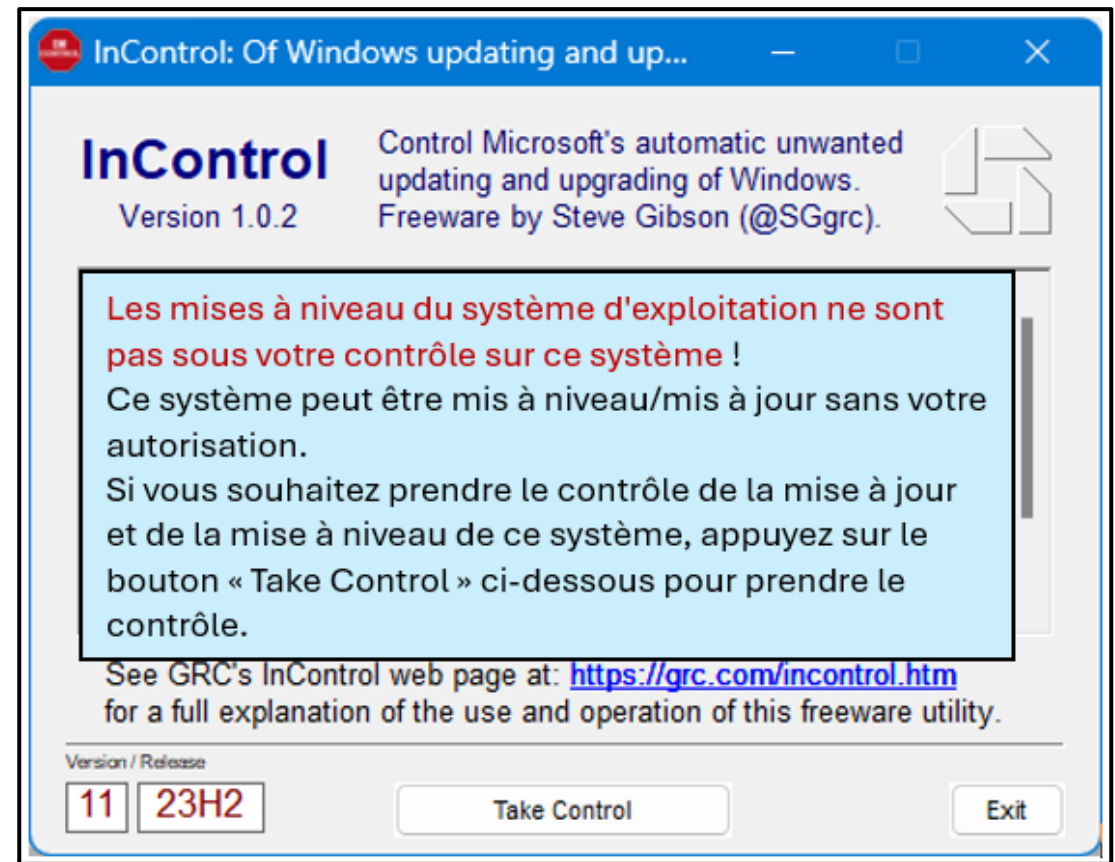
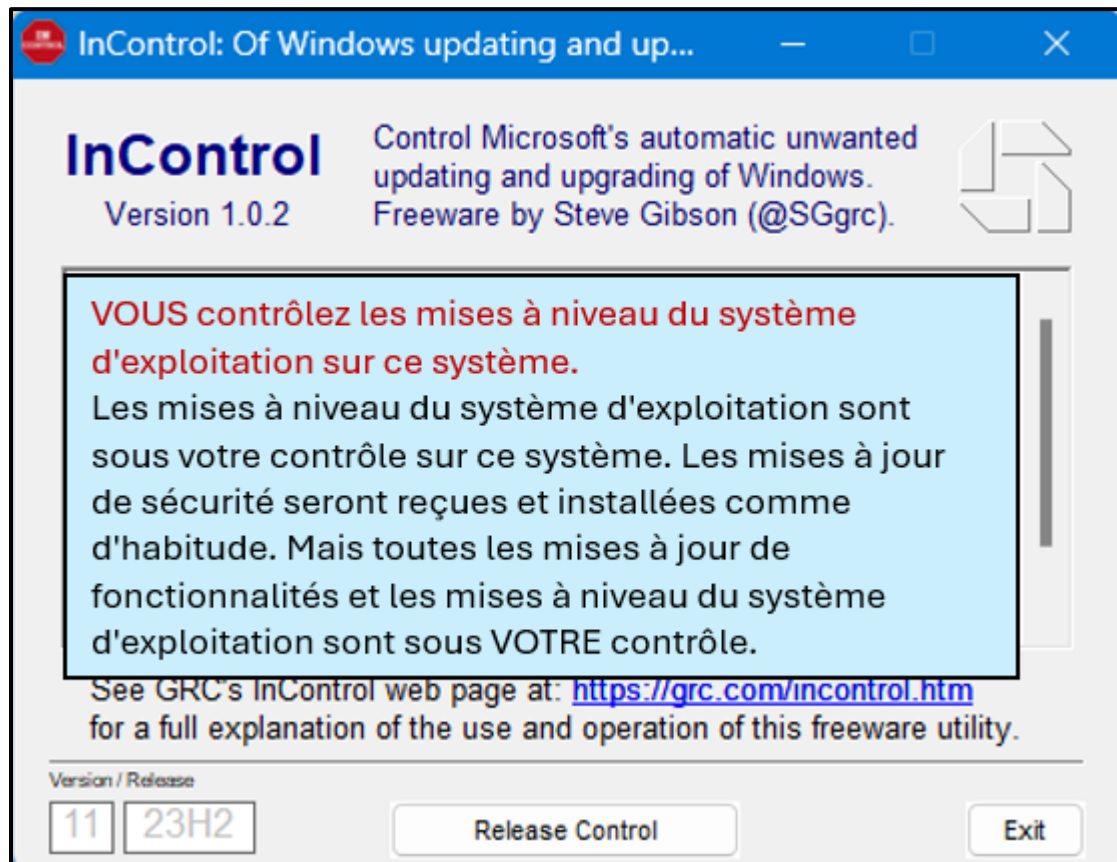
- Les mises à jour de Windows se divisent en plusieurs groupes.
- **InControl** bloque les mises à jour de fonctionnalités.
- **InControl** n'affecte pas les autres types de mise à jour qui peuvent être faites automatiquement ou différées selon le paramétrage de Windows Update.



Fonctionnement de InControl (suite)

- **InControl** crée et gère six clés de registre. Pour plus d'information, voir [GRC | InControl Technical Details](#) et [GRC | InControl Command-Line Options](#) (ces pages sont en anglais).
- Lorsque le contrôle est remis au paramètre Windows Update, les six clés et leurs valeurs sont effacées du registre.

Traduction rapide de l'interface (via google translate)



Traduction rapide de l'interface (suite)

