

# Tester Linux sans l'installer

Il est possible de faire fonctionner votre ordinateur avec Linux sans avoir à l'installer.

Pour ce faire, vous devez transférer le fichier qui contient la totalité du système sur une clé USB.

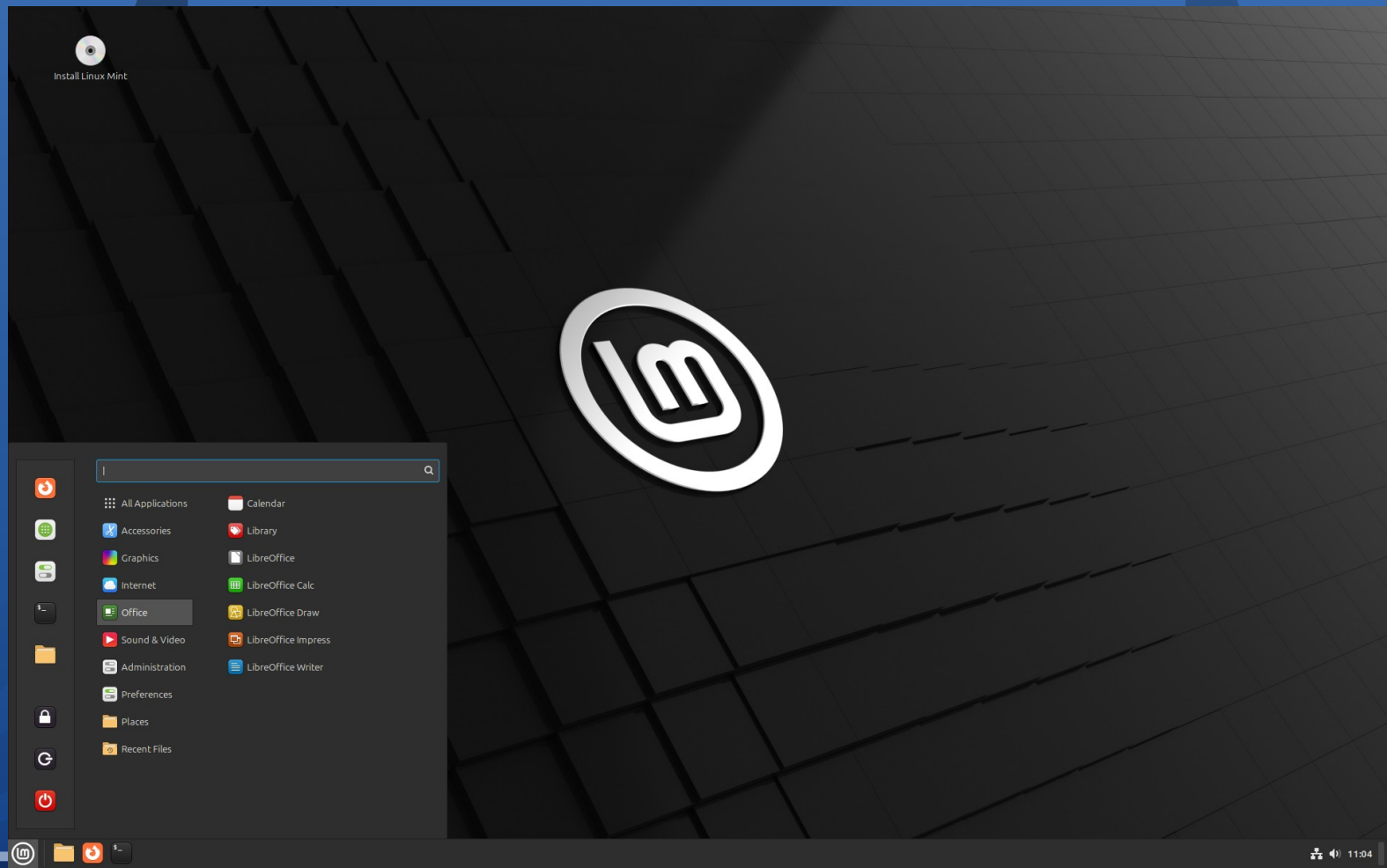
## Le choix d'une distribution Linux

- Une distribution Linux est un ensemble de logiciels cohérents et configurés pour fonctionner sans conflit sur un ordinateur.
- Les distributions sont bâties autour d'une interface graphique, c'est-à-dire une couche logicielle assurant la gestion des fenêtres et l'apparence graphique des différentes fonctionnalités.
- Les deux interfaces graphiques Linux les plus semblables à Windows sont KDE-Plasma et Cinnamon
- La distribution Linux la plus répandue est Ubuntu, ce qui signifie que la communauté d'utilisateurs est très importante.

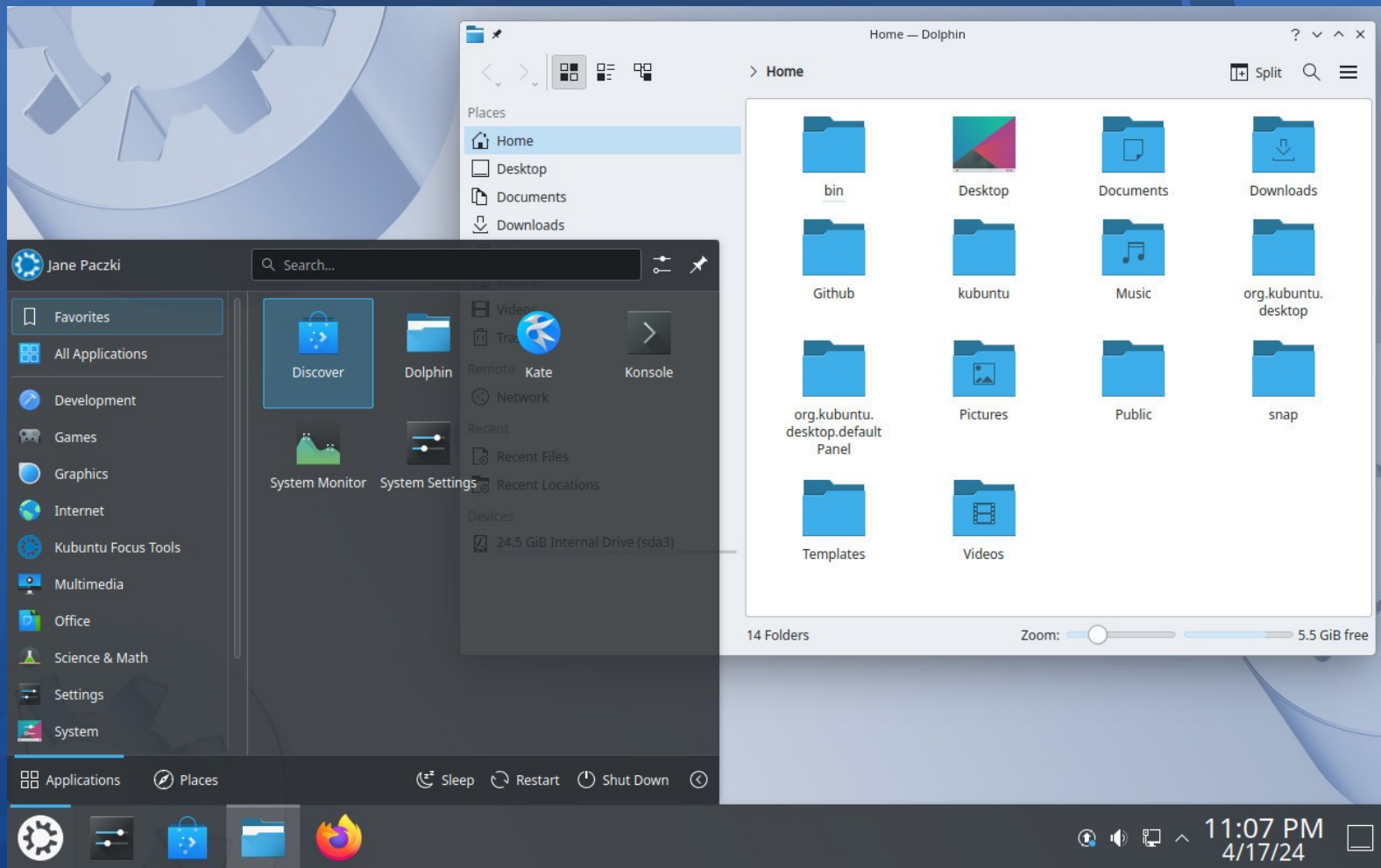
# Nos suggestions

- Nous avons choisi de vous proposer Kubuntu, la version d'Ubuntu fonctionnant avec l'interface graphique KDE-Plasma, et Linux Mint Cinnamon, une autre distribution Linux dérivée d'Ubuntu.
- Grâce à leurs communautés d'utilisateurs, il est facile de trouver des solutions à vos problèmes rapidement.
- Leur interface graphique est si près de Windows que le changement est vite assimilé.
- Kubuntu est un peu plus difficile à installer mais ses options de configuration sont beaucoup plus nombreuses.

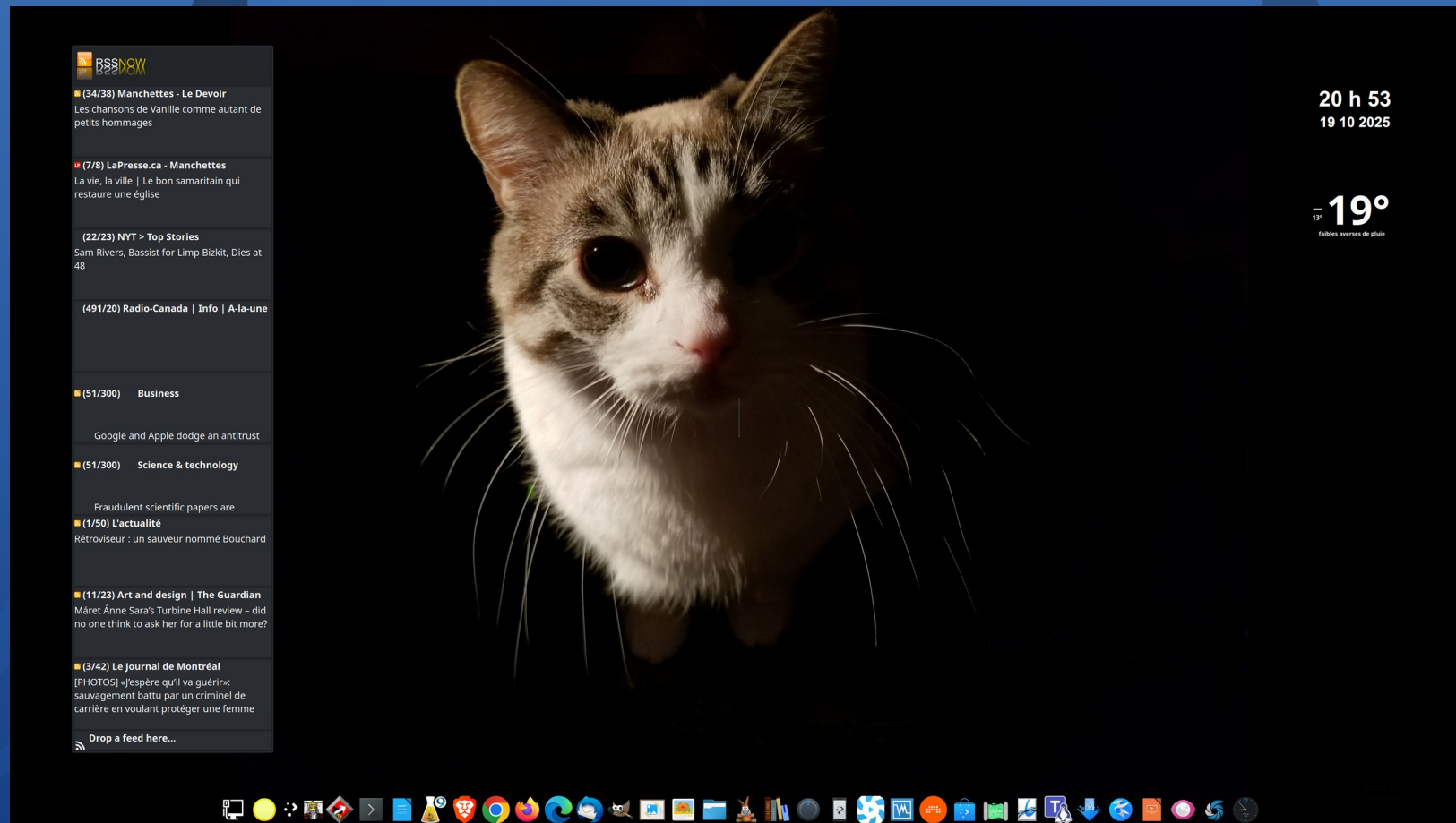
# L'apparence de Kubuntu et Linux Mint



# Et Kubuntu



# Ma version de Kubuntu



## Télécharger Kubuntu et Linux Mint

- Vous pouvez télécharger Kubuntu à l'adresse suivante :
- <https://kubuntu.org/getkubuntu/>
- Il est préférable de choisir la version 24.04.3 LTS, le support étant plus long que la version 25.10
- Vous pouvez télécharger Linux Mint à l'adresse suivante :
- <https://linuxmint.com/download.php>
- Vous devez choisir la version Cinnamon.

## Création de la clé: les pré-requis

- Vous devez posséder une clé USB d'une capacité d'au moins 4 gigabytes, la taille des fichiers ISO s'approchant aujourd'hui de cette taille.
- Il est préférable d'opter pour une taille plus importante, 8 ou 16 gigabytes, afin de pouvoir bénéficier d'une expérience plus complète.
- Vous devez télécharger un logiciel permettant l'installation d'un système Linux sur une clé USB. Celui que nous privilégions s'appelle RUFUS.



# Télécharger RUFUS

- Vous trouverez RUFUS à l'adresse suivante : [www.rufus.ie/fr/](http://www.rufus.ie/fr/)
- Vous devez télécharger le fichier : rufus-4.11.exe

Lien	Type	Plateforme	Taille	Date
<a href="#">rufus-4.11.exe</a>	Standard	Windows x64	1.8 Mo	2025.10.02
<a href="#">rufus-4.11p.exe</a>	Portable	Windows x64	1.8 Mo	2025.10.02
<a href="#">rufus-4.11_x86.exe</a>	Standard	Windows x86	1.8 Mo	2025.10.02
<a href="#">rufus-4.11_arm64.exe</a>	Standard	Windows ARM64	4.9 Mo	2025.10.02

# Utiliser RUFUS

- Il n'est pas nécessaire d'installer RUFUS. Vous cliquez simplement sur le fichier pour qu'il s'exécute.
- Voici à quoi ressemble la page d'accueil du logiciel :



Rufus 4.11.2285



## Options de Périphérique

Périphérique

Type de démarrage

linuxmint-22.2-cinnamon-64bit.iso



SÉLECTION

Taille de partition persistente

0 (Désactivée)

Schéma de partition

Système de destination

Afficher les options de périphérique avancées

## Options de Formatage

Nom de volume

Linux Mint 22.2 Cinnamon 64-bit

Système de fichiers

Taille d'unité d'allocation

Afficher les options de formatage avancées

## Statut

PRÊT



DÉMARRER

FERMER

Image utilisée : linuxmint-22.2-cinnamon-64bit.iso

## Explication :

- La ligne « périphérique » vous permet de choisir la clé USB sur laquelle vous installerez votre distribution Linux.
- La ligne « type de démarrage » est suivie du bouton « sélection », où vous choisirez le fichier ISO correspondant au système que voulez essayer. La case « type de démarrage » se remplira d'elle-même.
- D'ailleurs, toutes les lignes suivantes se rempliront d'elles-mêmes lors du chargement du fichier ISO.

## Suite des explications

- La ligne STATUT indiquera prêt lorsque les deux choix auront été effectués correctement.
- Lorsque tous les choix auront été faits de manière appropriée, il ne vous restera qu'à cliquer sur « démarrer ». Le message suivant apparaîtra alors :

# Vous cliquez sur OK

## Image ISOHybrid détectée



L'image que vous avez sélectionnée est une image 'ISOHybrid'. Cela veut dire qu'elle peut être écrite soit en mode Image ISO (copie de fichiers) ou en mode Image DD (image disque).

Rufus recommande d'utiliser le mode Image ISO, de manière à ce que vous conserviez l'accès à votre périphérique après écriture.

Cependant, si vous rencontrez des erreurs lors du démarrage, vous pouvez à nouveau essayer d'écrire cette image, en mode Image DD.

Veuillez sélectionner le mode que vous souhaitez utiliser pour écrire cette image :

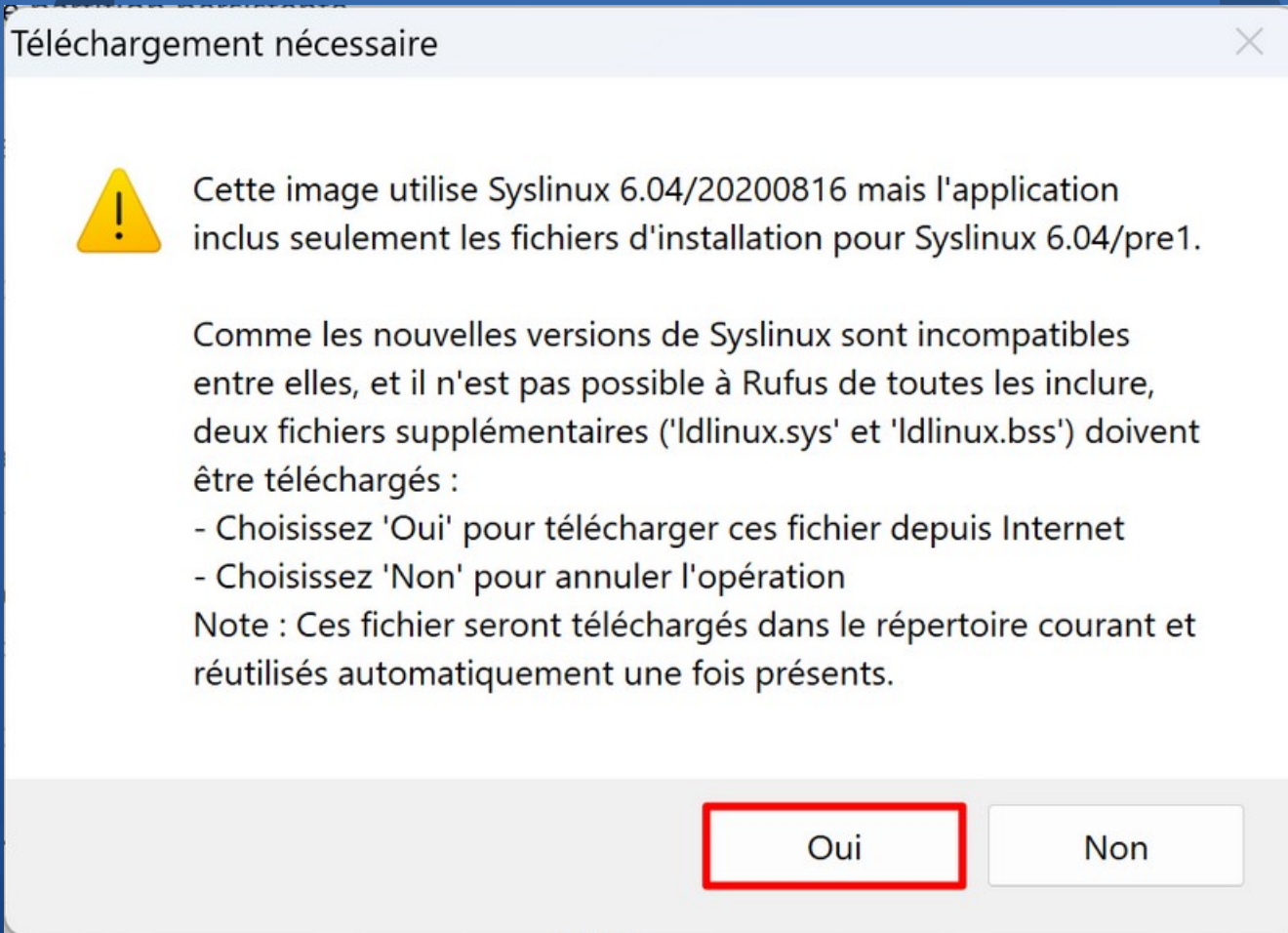
☒ Ecrire en mode Image ISO (Recommandé)

☐ Ecrire en mode Image DD

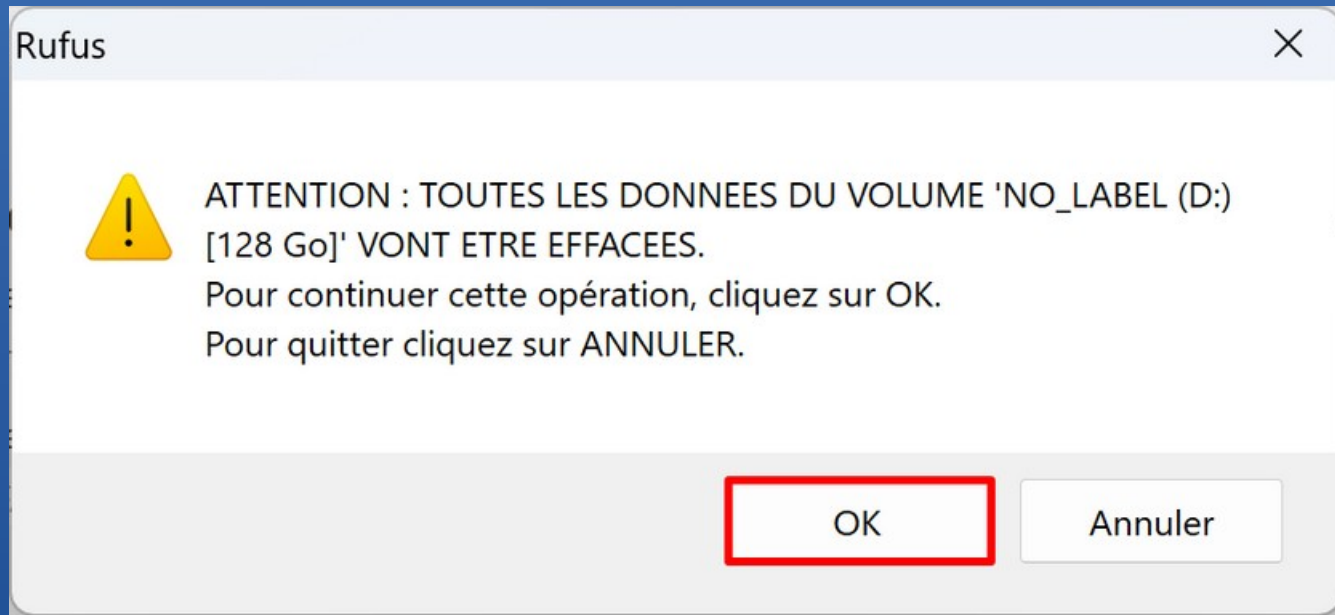
OK

Annuler

L'avertissement suivant suivra.  
Cliquez sur oui.



# Dernière étape



Vous cliquez sur OK et attendez que RUFUS ait terminé son travail.



# Une première clé est prête

- Il est possible d'installer deux distributions sur une même clé USB.
- Il est toutefois nettement préférable de n'installer qu'une seule distribution par clé USB.
- Vous êtes maintenant prêt à démarrer votre ordinateur avec votre clé amorçable.

## Comment démarrer Linux à partir d'une clé USB

- Vous devez faire apparaître le menu de démarrage en pesant répétitivement sur la clé de fonction nécessaire dès que vous allumez votre ordinateur.
- Les clés de fonction les plus souvent utilisées sont les suivantes :

# Les clés de fonction pour le démarrage USB

HP : F9

Dell : F12

Lenovo : F12 (ou parfois F8, selon les modèles)

Acer : F12 (ou Esc)

Asus : Esc ou F8

Toshiba : F12

Samsung : F10

MSI : F11

Gigabyte : F12

Asrock : F11 ou F8

# Rappel!

- La clé de fonction de la page précédente sert à faire apparaître un menu dans lequel vous pouvez choisir votre clé USB nouvellement créée comme disque d'amorçage.
- En choisissant la clé USB nouvellement créée, vous démarrerez votre ordinateur avec le système d'exploitation qui se trouve désormais sur la clé.
- Pour faire apparaître le menu d'amorçage, vous devez éteindre puis redémarrer votre ordinateur, puis peser sur la clé de fonction répétitivement dès que l'ordinateur s'allume.